

## Pour que mon déplacement soit efficace :

### Pour le dossier d'assurance retraite :

- Mon N° de sécurité sociale
- Une adresse mail et son mot de passe
- Livret de famille
- Attestation d'invalidité (s'il y a lieu)

### Pour le dossier Allocations Familiales :

- Mon N° d'allocataire
- Mon code confidentiel à 8 chiffres
- Mes 3 derniers bulletins de salaire
- Mon dernier avis d'imposition

### Pour le dossier Pôle Emploi :

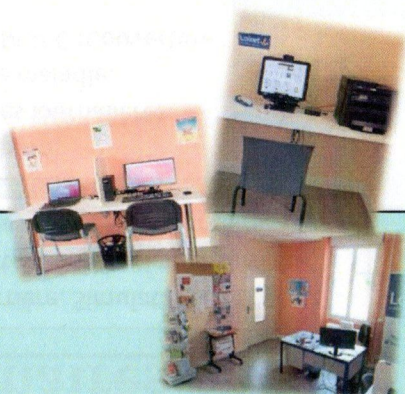
- Mon N° d'identifiant
- Mon mot de passe
- Mon CV papier ou sur clé USB
- Un RIB
- Mon N° de sécurité sociale

### Pour vos demandes de titres dématérialisés :

- Ma carte d'Identité
- Mon livret de famille
- Un justificatif de domicile
- Un formulaire CERFA
- Une photo

### Pour le dossier d'Assurance maladie :

- Mon N° de sécurité sociale
- Une adresse mail valide
- Mon code confidentiel



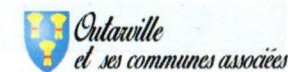
## Pour nous contacter :

- Téléphone : 02 38 39 50 19
- Mail : [esp-outarville@gmail.com](mailto:esp-outarville@gmail.com)
- Contact : Lucie GIRARD
- Ouverture du lundi au vendredi de 10h- 12h et de 14h -16h.

# ESPACE SERVICES PUBLICS OUTARVILLE



Communauté de communes  
PLAINE NORD LOIRET





## Qui sont nos partenaires ?



Edition du relevé de carrière. Simulation de l'âge et du montant de la retraite. Constitution et suivi du dossier de retraite de base et complémentaire.

Suivi des remboursements de soins. Impression d'attestations de droits. Suivi des indemnités journalières. Demande de carte européenne d'assurance maladie. Commande de carte vitale. Demande de C.M.U.C (Couverture Maladie Universelle Complémentaire ...



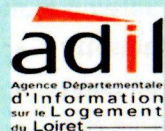
Pré-demande en ligne (CNI, Passeport, etc...). Achat d'un timbre fiscal en ligne. Création du compte A.N.T.S (Agence Nationale des Titres sécurisés) ...

Changement de situation. Aide à l'inscription et à l'actualisation. Aide à la consultation des offres et envoi des candidatures. Aide à la rédaction de C.V et lettre de motivation ...



Renseignements fiscaux sur les dates d'échéance. Déclaration d'impôts en ligne. Changement de situation...

Changement de situation en ligne. Simulation aux prestations d'aides. Consultation de vos paiements...



Droits et obligations des locataires et propriétaires. Prêt et aides au logement. Financement de l'amélioration de l'habitat Conseils info énergie...

Accueil et écoute de toute personne rencontrant une difficulté juridique. Présence judiciaire. Résolution amiable des conflits. Aide aux victimes. Points d'accès au Droit. Consultations gratuites d'avocats et notaires. Informations juridiques...



## Qui sommes-nous ?

Les Espaces Services Publics ont été créés afin de permettre à la population de zones rurales, souvent éloignée des grandes villes, d'avoir un service de proximité pour l'aider dans les démarches administratives quotidiennes et dans l'utilisation de l'outil informatique.

- Pour cela, nous nous engageons à délivrer une information de premier niveau à tout usager ayant besoin d'aide.
- Nous vous facilitons la prise de rendez-vous avec les services compétents et nous sommes disponibles pour vous aider à résoudre ou anticiper les difficultés qui peuvent parfois empêcher la réalisation de certains projets.
- Nous sommes ici pour vous accompagner à l'utilisation des services en ligne et des équipements numériques dont vous aurez besoin.
- Des agents formés sont là pour vous épauler dans vos actions que ce soit pour compléter un dossier, effectuer une simulation ou même vous renseigner sur les démarches à suivre auprès de nos partenaires sociaux.